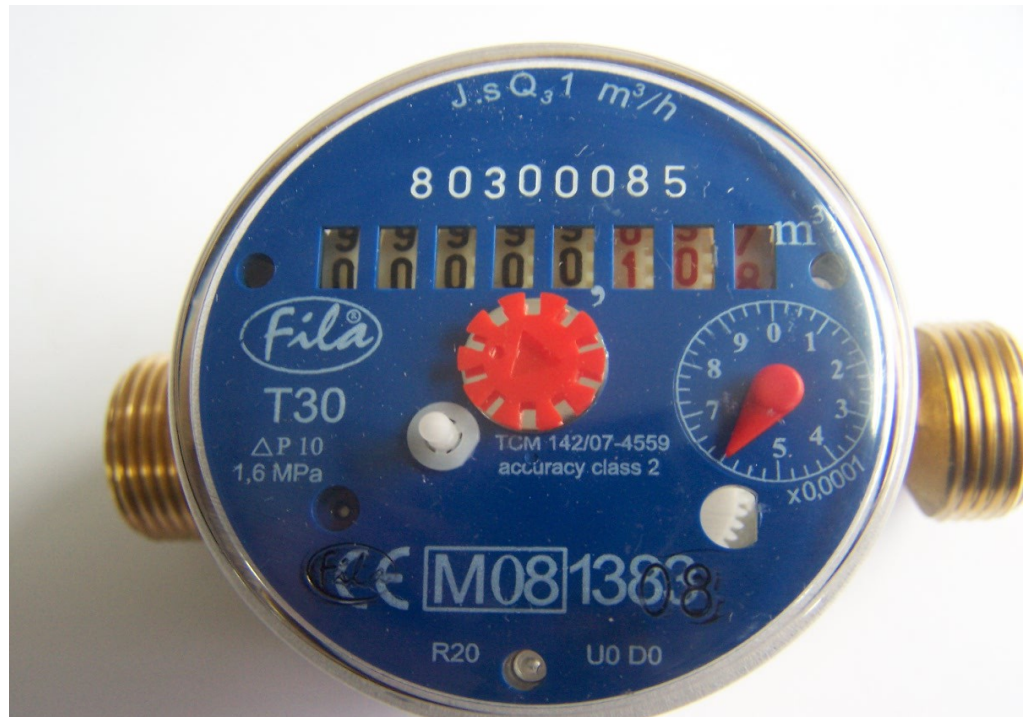


# Dokonywanie odczytu wskazań wodomierzy

## 1. Wodomierz suchobieżny



- Odczyt pełnych metrów dokonuje się na bębenkach od lewej strony do przecinka (bębenki koloru czarnego)
- Odczyt przepływu od 1 litra i powyżej dokonywany jest na bębenkach po przecinku (bębenki koloru czerwonego).
- Znajdujące się pośrodku czerwone kółko ( z wycięciami) wskazuje, że przez wodomierz przepływa woda.

### Praktyczne odczytywanie przepływu wody

- Odczyt przepływu w dziesiątych litra dokonuje się po prawej stronie wskazówka obracająca się ( czerwonego koloru ).
- Po dokonaniu pełnego obrotu przez wskazówkę wykazany jest przepływ 1 litra co powoduje wskazanie na pierwszym bębenku od prawej strony ( koloru czerwonego) przeskoku o jedną jednostkę. Wykazane jest tym samym, że przepłynął kolejny 1 litr wody.
- Po przepłynięciu 10 litrów wody następuje przesunięcie na drugim bębenku o jedną jednostkę.
- Po przepłynięciu 100 litrów wody przesuwają się trzeci bębenek koloru czerwonego o jeden.
- Po przepłynięciu 1000 litrów wody następuje przesunięcie bębna koloru czarnego który wskazuje , że przepłynął 1 ( jeden) m³ wody.