

Montaż wodomierzy z modułami POLONIA

Przed montażem wodomierzy należy sprawdzić zasięg modułu w miejscu montażu.

Należy przekazać zdjęcie zamontowanego modułu i wodomierza – tak by było widoczne miejsce montażu wraz z protokołem (Rys.1,Rys.2,Rys.3/1 i 3/2) . Jest to warunek konieczny do odebrania montażu.



Rysunek 1

1) Montaż modułu – za pomocą dedykowanego uchwyty do ściany (Rys. 1)

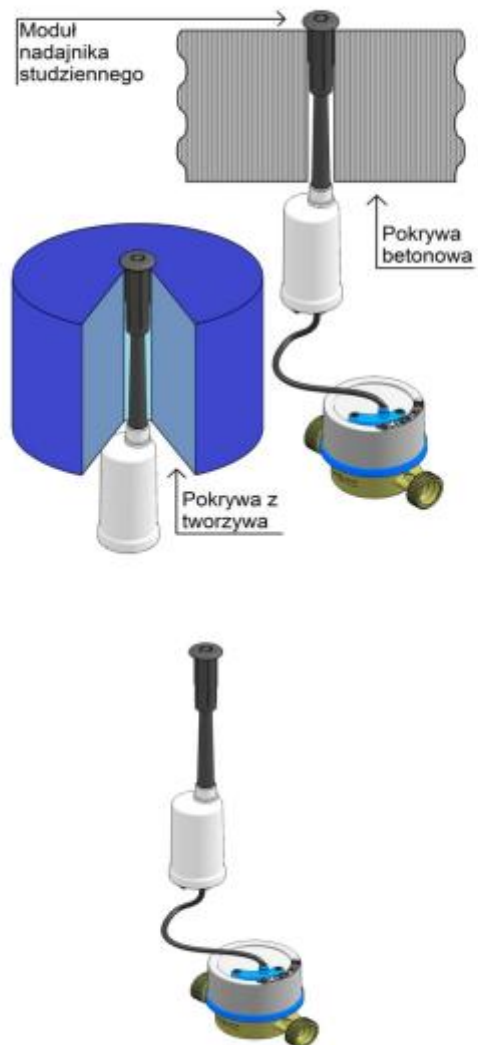


Rysunek 2

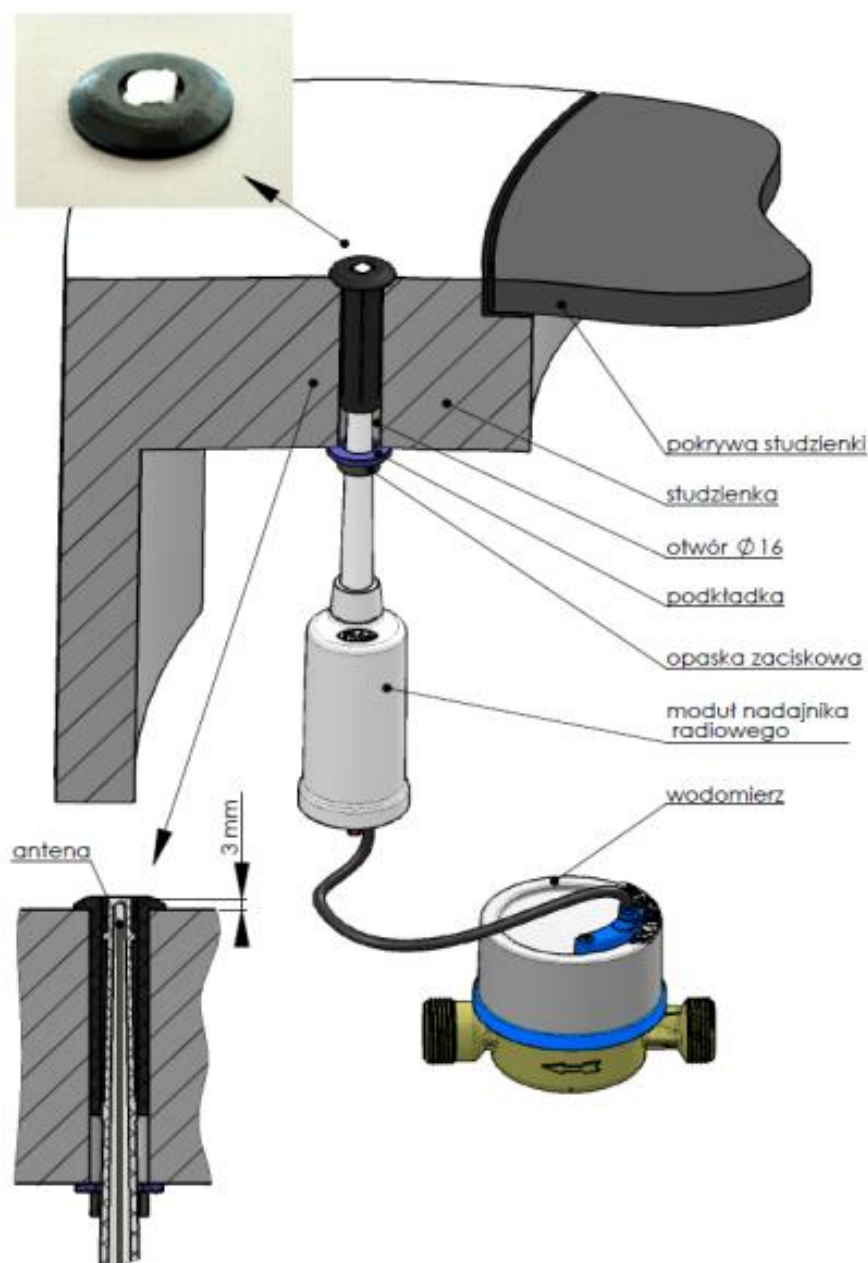
2) Montaż modułu – za pomocą dedykowanego uchwyty do rury w poziomie (Rys. 2)

3) Montaż modułu – za pomocą dedykowanego uchwytu studziennego

MODUŁ STUDZIENNY



Rysunek 3a



Rysunek 3b

Aby mieć dobrą jakość transmisji moduł musi być starannie zamontowany, a nie wrzucony np. między rury, czy za przeszkody ekranizujące fale radiowe!

4) Wymuszenie transmisji – sprawdzenie komunikacji z serwerem.

Bardzo ważne, aby w miejscu zamontowania (dokładnie w miejscu powieszenia modułu) wymusić wystanie!

1. Magnes musi być przyłożone na ponad 5 sekund we wskazanym miejscu (Rys.4).
2. Jedno mrugnięcie diody informuje o uruchomieniu transmisji (Rys.5).
3. Po ok. 10 sekundach występuje wielokrotne mruganie diody trwające około 30 sekund. Sygnalizuje ono potwierdzenie odbioru danych.

JEST POPRAWNA KOMUNIKACJA.



Rys.4.



Rys.5.

Moduł może zareagować na kolejne przyłożenie magnesu po 2 minutach.

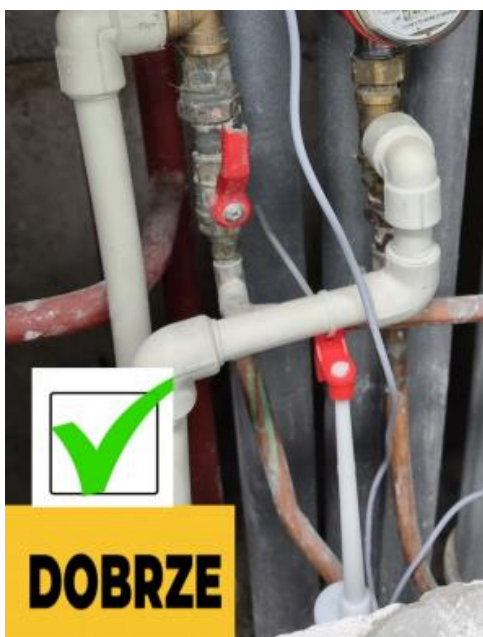
5) W przypadku braku poprawnej komunikacji:

- Gdy nie otrzymaliśmy potwierdzenia komunikacji z serwerem należy spróbować jeszcze 2 razy.
- Jeśli moduł nie nawiązuje transmisji prosimy spróbować wymusić transmisję na innym module.
- Przy braku komunikacji radiowej należy podjąć próby transmisji w innym miejscu w danym pomieszczeniu np. bliżej okna. Jeżeli w tym miejscu mamy poprawną transmisję, to należy zamówić moduł z odpowiednią długością przewodu, aby montaż modułu był możliwy w tym miejscu.

Gdy w żadnym przypadku nie możemy uzyskać potwierdzenia transmisji prosimy o pilny kontakt z Polską Fabryką Wodomierzy i Ciepłomierzy Fila w celu potwierdzenia, że nie ma awarii systemu (lista numerów kontaktowych na ostatniej stronie instrukcji).

Jeśli system działa poprawnie, a nie możemy nawiązać połączenia w tej lokalizacji oznacza to brak zasięgu radiowego – należy sporządzić notatkę i przekazać ją do Polskiej Fabryki Wodomierzy i Ciepłomierzy Fila.

Przykłady **dobrze** przymocowanego modułu oraz **źle** wykonanego zawieszenia modułu



DOBRZE Opis zdjęcia: Moduł montuje się w pozycji pionowej skierowany anteną do góry. Należy unikać krzyżowania się modułu z rurami metalowymi. Jeśli jest możliwe to moduł powinien być maksymalnie oddalony od rur metalowych i innych elementów instalacji wodnej



DOBRZE Opis zdjęcia: Montaż modułu jest poprawny, gdyż mocowany jest do rury z tworzywa sztucznego, w znacznej odległości od elementów metalowych.



ŹLE Opis zdjęcia: Moduł leży poziomo, zbliżony do rury i innych elementów instalacji wodociągowej i innych elementów instalacji wodnej.



ŹLE Opis zdjęcia: Moduł leży poziomo, zbliżony do rury i innych elementów instalacji wodociągowej i innych elementów instalacji wodnej.



DOBRE Opis zdjęcia: Montaż modułu jest poprawny, gdyż mocowany jest do rury z tworzywa sztucznego, w znacznej odległości od elementów metalowych.



ŹLE Opis zdjęcia: Nie zastosowano zawieszki. Antena modułu skierowana w dół. Antena styka się z elementami metalowymi (rączka zaworu)



ŹLE Opis zdjęcia: Moduł powinien być zamontowany wyżej. Nie montujemy modułu pomiędzy wodomierzami i innymi częściami metalowymi



ŹLE Opis zdjęcia: Moduł został zamontowany do rury metalowej zamiast do rury z tworzywa sztucznego.



ŹLE Opis zdjęcia: Moduł zamontowany do pół śrubunku (metalowy) powinien być zawieszony na rurze z tworzywa sztucznego.



ŹLE Opis zdjęcia: Moduł został zamontowany na rurze metalowej, zamiast przymocowania zawieszki do ściany kątkiem rozporowym.



Kontakt do Polskiej Fabryki Wodomierzy i Ciepłomierzy FILA

Sekretariat: 519 530 022 mail: fila@fila-sztum.pl

Pomoc techniczna RADIO: 519 530 020

Reklamacje radiowe: 519 530 012

Dział sprzedaży: 519 530 021

Dział badań i rozwoju: 519 530 016