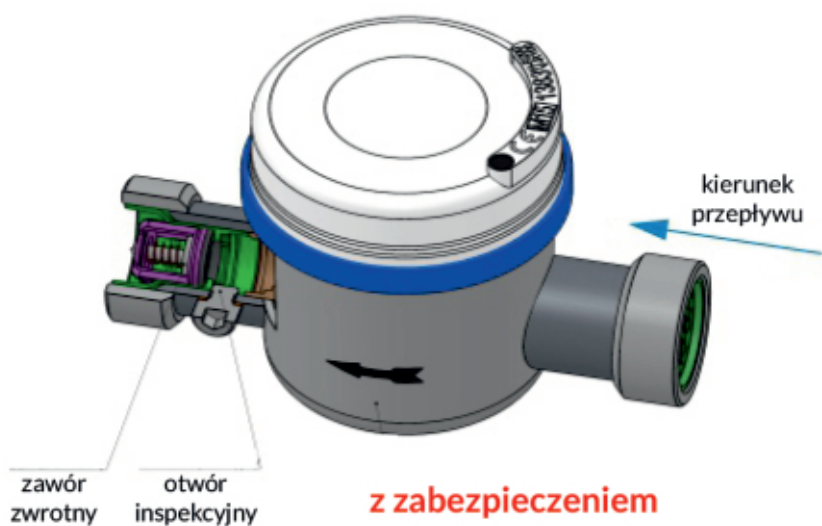


FRANCO

mokrobieżny,
hybrydowy

MADE IN
POLAND

R 200



**z zabezpieczeniem
antyskażeniowym EA**



próg rozruchu

R

dokładność pomiaru



średnica DN



CAŁKOWICIE
ODPORNY NA MAGNES
BEZ SPRZĘGŁA
MAGNETYCZNEGO

eko
INOX



ODCZYT
RADIOWY



w korpusie mosiężnym



z kłapką zabezpieczającą



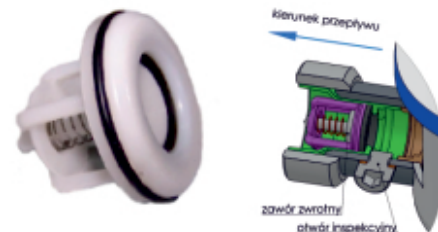
z otworem inspekcyjnym (EA)



R200

Charakterystyka wodomierza:

- Nominalny strumień objętości: 0,63 ; 1,0 ; 1,6 ; 2,5 ; 4,0 m³/h FRANCO ekolnox 1,0 ; 1,6 ; 2,5 m³/h
- Temperatura robocza: **woda zimna - do 30°C, woda ciepła - do 90°C**
- Klasa metrologiczna do **R 200**
- Wodomierz jednostrumieniowy skrzydełkowy, mokrobeżny hybrydowy
- Ze względu na brak sprzęgła magnetycznego wodomierz jest **całkowicie odporny na działanie magnesów**, zrywanie sprzęgła oraz hamowanie przez osadzone na magnesie wirnika zanieczyszczenia ferromagnetyczne
- Odizolowany od wody zespół bębneków wypełniony gliceryną zapewnia łatwy odczyt wskazań wodomierza przez cały okres użytkowania
- Ze względu na właściwości metrologiczne i eksploatacyjne szczególnie zalecany do opomiarowania mieszkań i budynków jednorodzinnych
- Osiągany bilans zużycia wody w budynku do ± 2 %**
- Mafe gabaryty ułatwiają montaż przy zachowaniu standardowych wymiarów przyłączeniowych - pełna zamienność z innymi wodomierzami
- Wodomierze montowane w poziomie, komorę przekładni należy całkowicie odpowietrzyć
- Zabezpieczenie przed ścisaniem (wskaźnik)
- Legalizacja spełniająca wymagania UE
- Gwarancja na cały okres legalizacji (nie mniej niż 5 lat, nie więcej niż 6 lat)
- Doskonałe ułożyskowanie pozwala na wieczystą ich gwarancję co niniejszym czynimy
- Możliwość przeciążeń do 100 %
- Wodomierz FRANCO współpracuje z zaworem antykropelkowym - próg rozruchu w poziomie 1-2 l/h, w pionie 2-4 l/h (dla DN 15)
- Zgodny z normą EN-PN 14154 {1-3}
- Dostępne w wersji antyskażeniowej EA, z kłapką oraz w korpusie ze stali nierdzewnej **ekoINOX**
- Także w wersji przystosowanej do systemu zdalnego odczytu **POLONIA** i **RadioODCZYT**
- Głowica liczydła wodomierzy mokrobeżnych nie jest obracana. Nasza firma jako jedyna w Polsce jest w stanie dostarczyć wodomierze z tarczą ustawioną zgodnie z kierunkiem zasilania wodomierza
- Posiada atest higieniczny PZH, a także rynku amerykańskiego



Wymiary ogólne i dane metrologiczne:

Wielkość DN	FRANCO				ekoINOX			
	15		20		15		20	
	H	V	H	V	H	V	H	V
Przepływ minimalny Q ₁ m ³ /h	≥ 0,0125	≥ 0,0250	≥ 0,0200	≥ 0,0400	≥ 0,0125	≥ 0,0250	≥ 0,0200	≥ 0,0400
Współczynnik R Q ₃ /Q ₁	≤ 200 - dla instalacji poziomej H				≤ 200 - dla instalacji poziomej H			
	≤ 100 - dla instalacji pionowej V				≤ 100 - dla instalacji pionowej V			
Przepływ pośredni Q ₂ m ³ /h	≥ 0,02	≥ 0,04	≥ 0,032	≥ 0,064	≥ 0,02	≥ 0,04	≥ 0,032	≥ 0,064
Przepływ nominalny Q ₃ m ³ /h	≤ 2,5		≤ 4,0		≤ 2,5		≤ 2,5	
Przepływ maksymalny Q ₄ m ³ /h	≤ 3,125		≤ 5		≤ 3,13		≤ 5	
Próg rozruchu l/h	H	5	8		5	8		
	V	8	18		8	18		
z zaworem antykropelkowym l/h	poziom	1,4 - 1,6	1,4 - 1,6		1,4 - 1,6	1,4 - 1,6		
	pion	2,5 - 3,0	2,5 - 3,0		2,5 - 3,0	2,5 - 3,0		
Ciśnienie maksymalne Mpa	1,6		1,6		1,6		1,6	
Strata ciśnienia bar	0,16		0,16		0,16		0,16	
Długość mm	110		130		110		130	
Wysokość mm	71/74		71/74		74		74	
Szerokość mm	68		68		68		68	
Waga mm	0,38/0,38		0,48/0,45		0,38		0,45	
Gwint króćca cal	G 3/4		G 1		G 3/4		G 1	
Pozycja pracy	poziom/pion							

* maksymalny przepływ, dopuszczalny przez producenta